

SILEÄT PINNAT (S)



101 harmaa



106 hiekanruskea



105 ruskea



107 musta



110 punainen



112 punamusta \*)



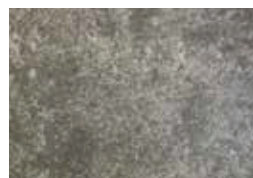
103 valkoinen



167 savu \*\*)



169 kajo \*\*)



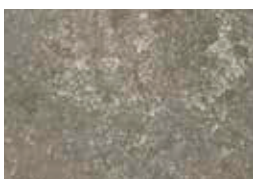
108 mustaharmaa \*)



168 hehku \*\*)



157 hiili



170 grafiittivalkoinen \*)



171 grafiittihiekanruskea \*)

172 ruskeahiekanruskea\*)  
173 hiekanruskeapunainen\*)  
174 ruskeaokra\*)

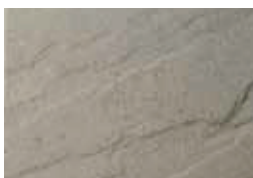
PROFILOIDUT PINNAT (PR)



441 punamusta \*)



442 musta



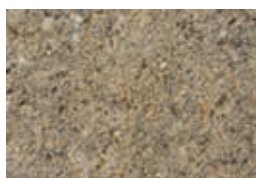
443 harmaa



445 mustaharmaa \*)



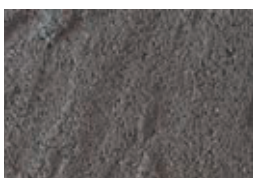
446 hiekanruskea



447 savu \*\*)



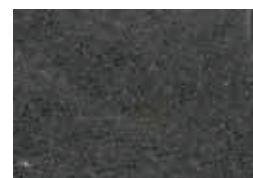
449 kajo \*\*)



872 kulo



879 kuru



444 hiili



448 hehku \*\*)

\*) Väri on kahden värin yhdistelmä. \*\*) Väri on useamman värin yhdistelmä.

Sekoitevärit \*) \*\*) valmistetaan yhdistämällä kahta tai useampaa eri väristä betonimassaa. Tästä johtuen jokainen kivi on oma yksilönsä, seassa voi olla myös lähes yksivärisiä kiviä. Monivärikivet ladotaan samanaikaisesti useammalta lavalta.

HIEKKAPUHALLETUT KIVET JA 80 MM LAATAT (HP)



852 kulo



853 autere

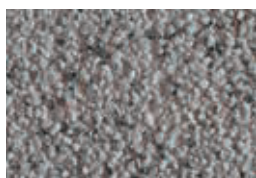


859 kuru

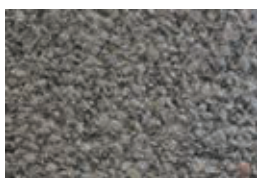


845 kuloautere \*)

HIENOPESTYT KIVET JA LAATAT (HN)



501 vaaleanharmaa



580 harmaa

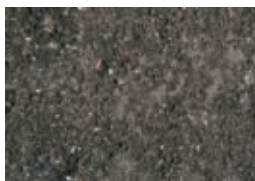


581 tummanharmaa

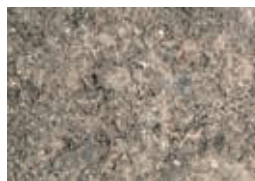
Valmistamme tuotteita tilauksesta myös erikoisväreillä. Katso erikoisvärit [www.rudus.fi/suunnittelijalle/erikoisvarit](http://www.rudus.fi/suunnittelijalle/erikoisvarit)

## ANTIIKKIPINNAT

### SILEÄ ANTIIKKIPINTA



482 musta



483 harmaa



486 hiekanruskea

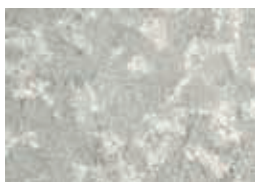


488 ruskea



487 savu \*\*)

### PROFILOITU ANTIIKKIPINTA



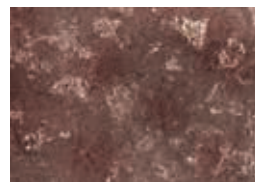
473 harmaa



472 musta



476 hiekanruskea



471 punamusta \*)



477 savu \*\*)

Antiikkipinnoissa kiven pinta ja reunat on vanhennettu mekaanisesti.

## ERIKOISVÄRIT

Valmistamme tuotteita tilauksesta myös erikoisväreillä.  
Katso [www.rudus.fi/suunnittelijalle/erikoisvarit](http://www.rudus.fi/suunnittelijalle/erikoisvarit)

\*) Väri on kahden värin yhdistelmä.

\*\*) Väri on useamman värin yhdistelmä.

Sekoitevärit \*) \*\*) valmistetaan yhdistämällä kahta tai useampaa eri väristä betonimassaa. Tästä johtuen jokainen kivi on oma yksilönsä, seassa voi olla myös lähes yksivärisiä kiviä. Monivärikivet ladotaan samanaikaisesti useammalta lavalta.

Painoteknisistä syistä kiven värimallit eivät täysin vastaa todellisuutta. Tuotteiden värisävyt voivat poiketa valmistuserittäin ja tehtaittain.

Kaikissa sementtipohjaisissa tuotteissa voi esiintyä kalkkihärmettä.

## KALUSTEIDEN VÄRIMALLIT

### FORMENTO-SARJA, PESUBETONI



202 musta rouhe  
4-8 mm



203 vaalea rouhe  
4-8 mm

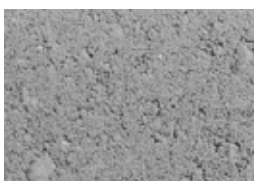


204 mustavalkoinen  
rouhe 4-8 mm



211 punainen rouhe  
4-8 mm

### FORMENTO-SARJA, SILEÄ



101 harmaa

### BÉLA-SARJA



311 terrakotta



101 harmaa



107 musta