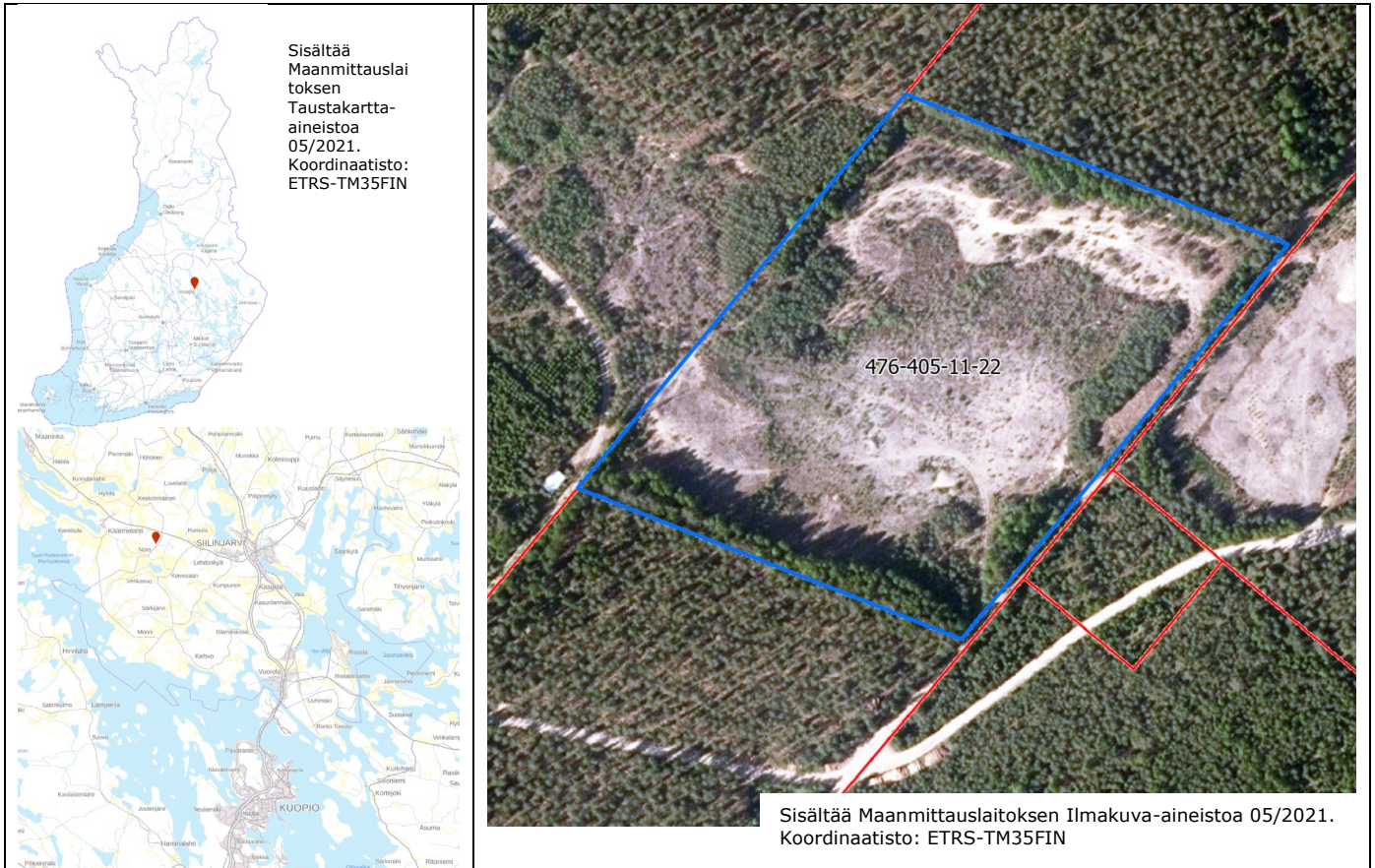


KUOPIO, 476-405-11-22 JOUTENMÄKI ([linkki kiinteistön sijaintiin kartalla](#))

Entinen soranottoalue, maa-aineslupa päättynyt vuonna 1997. Ei voimassaolevia lupia.



Kiinteistörekisteriotteen mukainen pinta-ala:	5,000 ha
Kaavoitustilanne	Yleiskaava, linkki kaavaan .
Rasitteet ja muut käyttöoikeudet	5 metriä leveä tieoikeus
Kiinnitykset, rasitukset ja panttioikeudet	ei
Osuus yhteisiin alueisiin	ei
Myyntihinta	Myydään tarjousten perusteella. <i>Myyjä pidättää oikeuden hyväksyä/ hylätä tai pyytää tarkennuksia annettuihin tarjouksiin.</i>

Ostajalle tulevat maksut

Ostaja maksaa varainsiirtoveron 4 % kauppahinnasta, lainhuudatuskustannukset ja kaupanahvistajan palkkion.

Lisätiedot kohteesta ja tarjoukset

Kiinteistöpäällikkö Johannes Heikkilä, johannes.heikkila@rudus.fi, p. 050 372 5882
Maanhankintapäällikkö Harold Nyberg, harold.nyberg@rudus.fi, p. 040 705 3888
Maanhankintapäällikkö Taru Hiironen, taru.hiironen@rudus.fi, p. 050 478 2661

Perustiedot

Kiinteistötunnus:	476-405-11-22	Rekisteröintipvm:	7.9.1988
Nimi:	JOUTENMÄKI	Kokonaispinta-ala:	5,000 ha
Rekisteriyksikölaji:	Tila	Maapinta-ala:	5,000 ha
Kunta:	Kuopio (297)	Palstojen lukumäärä:	1
Arkistoviite:	5:499		

Muodostumistiedot

Kiinteistötoimitus tai viranomaispäätös: Lohkominen Rekisteröintipvm: 7.9.1988	
Rekisteriyksiköt ja määräalat, joista tämä rekisteriyksikkö on muodostunut:	
Rekisteriyksiköstä:	Maapinta-ala (ha)
476-405-11-21 JOUTENLAHTI	5,0000
Muodostumishetken pinta-ala yhteensä (ha):	5,0000

Erottamattomat määräalat ja erillisinä luovutetut yhteisalueosuudet

Kaavat ja rakennuskiellot

1) Yleiskaava(297-16122013) Hyväksymis-/vahvistamispvm: 16.12.2013 Voimaantulopvm: 11.2.2014

Rasitteet, käyttöoikeudet ja käyttörajoitukset

1) Tieoikeus (000-2020-K40859) / Leveys: 5 m	Rekisteröintipvm: 13.11.2020 Voimaantulopvm: 7.9.1988
Arkistoviite: 5:499 Oikeutetut: <u>476-405-11-22 JOUTENMÄKI</u> Rasitetut: 476-405-11-23 JOUTENLAHTI	

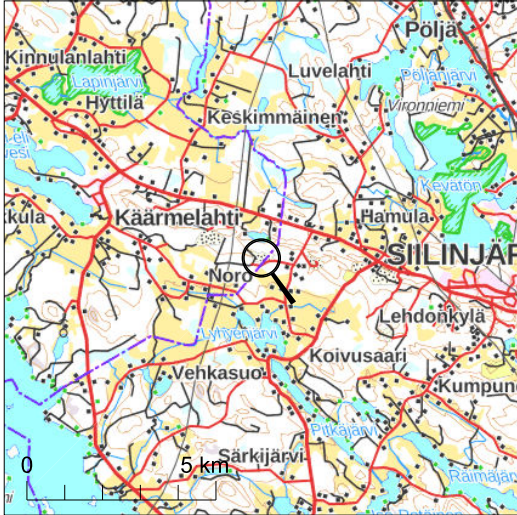
Osuudet yhteisiin alueisiin ja erityisiin etuuksiin

Kiinteistötoimitukset ja viranomaispäätökset

Muita tietoja

Tulostettu kiinteistötietojärjestelmästä 4.6.2021.

Kiinteistörekisterin tiedoissa voi olla puutteita ja epätarkkuuksia.
Rekisteritiedoista katso tarkemmin www.maanmittauslaitos.fi/rekisteritiedot.



Kiinteistötunnus: 476-405-11-22
 Nimi: JOUTENMÄKI
 Rekisteriyksikkölaji: Tila
 Kunta: Kuopio (297)
 Palstojen lukumäärä: 1

Rekisteriyksikön alueella on yleiskaava.

Tulostettu kiinteistötietojärjestelmästä 4.6.2021.

Kiinteistörekisterin tiedoissa voi olla puutteita ja epätarkkuuksia. Rekisteriyksikön tarkka alueellinen ulottuvuus selviää toimitusasiakirjoista ja maastosta. Rekisteritiedoista katso tarkemmin www.maanmittauslaitos.fi/rekisteritiedot.

