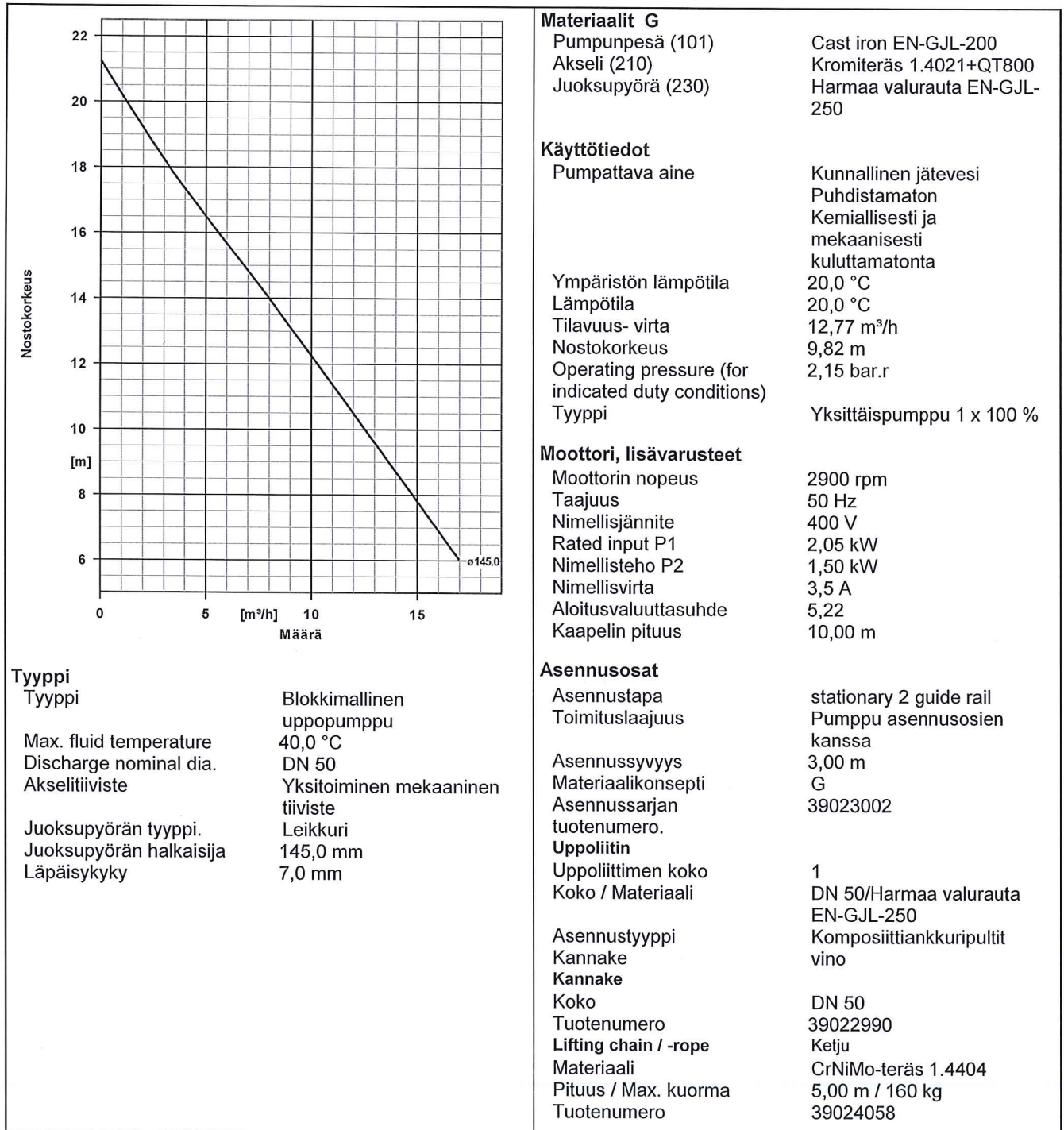


Asiakkaan pos.nro:
Tilauksen päiväys: 4.12.2018
Dokumentti nro: A-P S545ND
Määrä: 1

Määrä: ES 6509266
Pos.nro:100
Date: 4.12.2018
Sivu: 1 / 1

Ama-Porter S 5 45 ND

Versionro: 1



Tyyppi

| | |
|-------------------------|----------------------------------|
| Tyyppi | Blokkimallinen oppopumppu |
| Max. fluid temperature | 40,0 °C |
| Discharge nominal dia. | DN 50 |
| Akselitiiviste | Yksitoiminen mekaaninen tiiviste |
| Juoksupyörän tyyppi. | Leikkuri |
| Juoksupyörän halkaisija | 145,0 mm |
| Läpäisykyky | 7,0 mm |

Materiaalit G

| | |
|-------------------|-----------------------------|
| Pumpunpesä (101) | Cast iron EN-GJL-200 |
| Akseli (210) | Kromiteräs 1.4021+QT800 |
| Juoksupyörä (230) | Harmaa valurauta EN-GJL-250 |

Käyttötiedot

| | |
|--|---|
| Pumpattava aine | Kunnallinen jätevesi Puhdistamaton Kemiallisesti ja mekaanisesti kuluttamatonta |
| Ympäristön lämpötila | 20,0 °C |
| Lämpötila | 20,0 °C |
| Tilavuus- virta | 12,77 m³/h |
| Nostokorkeus | 9,82 m |
| Operating pressure (for indicated duty conditions) | 2,15 bar.r |
| Tyyppi | Yksittäispumppu 1 x 100 % |

Moottori, lisävarusteet

| | |
|----------------------|----------|
| Moottorin nopeus | 2900 rpm |
| Taajuus | 50 Hz |
| Nimellisjännite | 400 V |
| Rated input P1 | 2,05 kW |
| Nimellisteho P2 | 1,50 kW |
| Nimellisvirta | 3,5 A |
| Aloitusvaluuttasuhte | 5,22 |
| Kaapelin pituus | 10,00 m |

Asennusosat

| | |
|------------------------------|-----------------------------------|
| Asennustapa | stationary 2 guide rail |
| Toimituslaajuus | Pumppu asennusosien kanssa |
| Asennussyvyys | 3,00 m |
| Materiaalikonsepti | G |
| Asennussarjan tuotenumero. | 39023002 |
| Uppoliitin | |
| Uppoliittimen koko | 1 |
| Koko / Materiaali | DN 50/Harmaa valurauta EN-GJL-250 |
| Asennustyyppi | Komposiittiankkuripultit vino |
| Kannake | |
| Koko | DN 50 |
| Tuotenumero | 39022990 |
| Lifting chain / -rope | Ketju |
| Materiaali | CrNiMo-teräs 1.4404 |
| Pituus / Max. kuorma | 5,00 m / 160 kg |
| Tuotenumero | 39024058 |

ASENNUSPIIRUSTUS

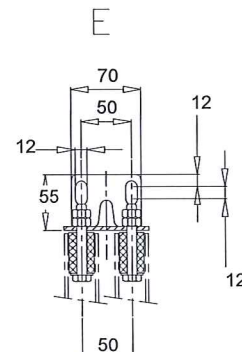
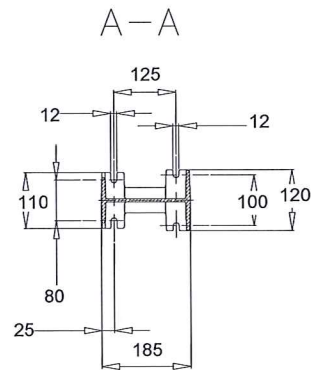
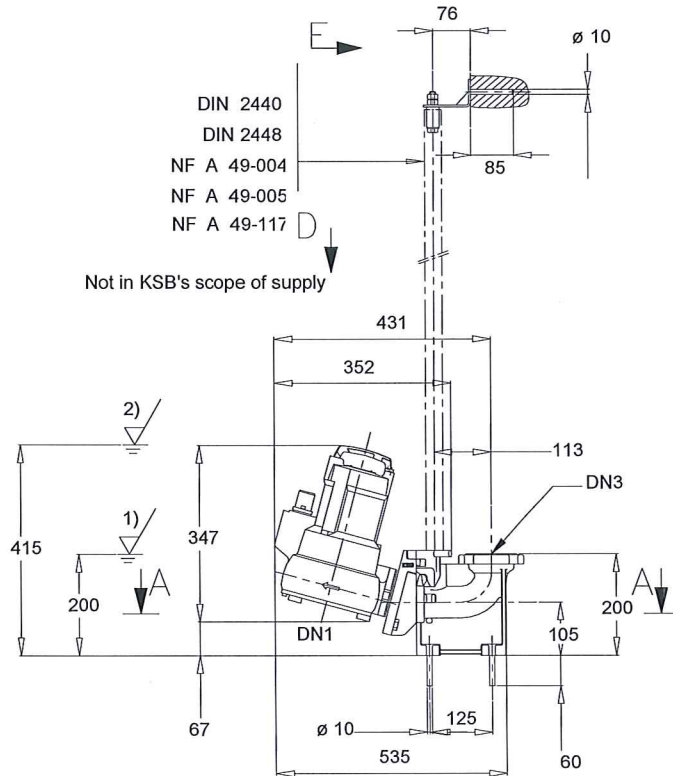


Asiakkaan pos.nro:
 Tilauksen päiväys: 4.12.2018
 Dokumentti nro: A-P S545ND
 Määrä: 1

Määrä: ES 6509266
 Pos.nro:100
 Date: 4.12.2018
 Sivuu: 1 / 2

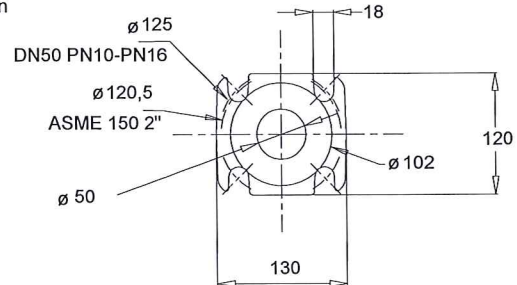
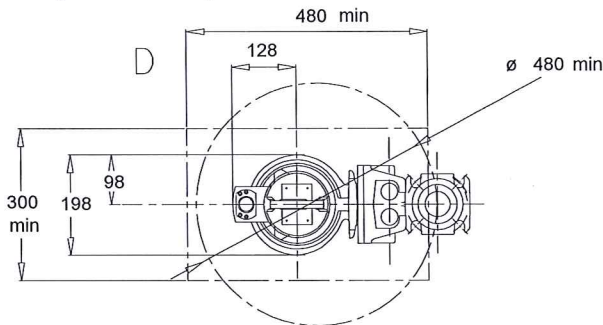
Ama-Porter S 5 45 ND

Versionro: 1



- 1) Alin pysäytyspiste automaattisella toiminnalla.
- 2) Minimum covering for continuous operation

Asennuskäyrä
 ISO 7005 PN10-PN16
 DIN 2501 PN10-PN16
 ASME 150 2"



Piirustus ei ole mittakaavassa

Dimensions in mm

ASENNUSPIIRUSTUS



Asiakkaan pos.nro:
Tilauksen päiväys: 4.12.2018
Dokumentti nro: A-P S545ND
Määrä: 1

Määrä: ES 6509266
Pos.nro:100
Date: 4.12.2018
Sivu: 2 / 2

Ama-Porter S 5 45 ND

Versionro: 1

Moottori

| | |
|----------------------|----------|
| Moottorin valmistaja | KSB |
| Moottorinkoko | 1,5 |
| Moottoriteho | 1,50 kW |
| Napaluku | 2 |
| Pyörimisnopeus | 2900 rpm |

Laipat

| | |
|----------------------------|-------------------|
| Discharge nominal size DN2 | DN 50 / Piirustus |
| Nominal size DN3 | DN 50 / EN |
| Rated pressure disch. | PN 6 |

Nettopaino

| | |
|----------|-------|
| Pumppu | 24 kg |
| Yhteensä | 24 kg |

Kytke johdot jännitevapaina!