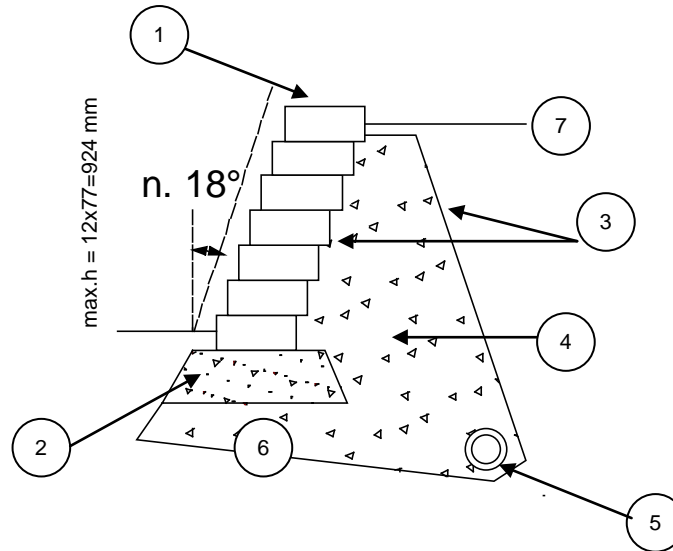


### RUSTIKKO –MUURIKIVI max. h=900 mm

# 77.2

1. Rustikko-muurikivi
2. Asennusalusta: maakostea betonimassa min. 100 mm
3. Suodatinkangas
4. Taustatäyttö: murske 0-32 mm tai sepeli 5-32 mm
5. Mahdollisesti tarvittava salaojitus
6. Rakenneerrokset pohjasuunnitelman mukaan
7. Täyttömaa tai multa



#### Valmistelevat työt

- Varmistetaan, että muurikivien asennusalusta on vähintään 300 mm leveä.
- Asennusalustan tulee olla riittävän leveä, jotta pohja voidaan tiivistää huolellisesti tärylevyllä.
- Mikäli muurikivet asennetaan alueelle, jossa ei ole kantavaa kerrosta ennestään tehtynä, tulee kivien alle tehdä riittävä massanvaihto asianmukaisine kerroksineen hyvin tiivistettynä, sekä tarvittaessa salaojitus.
- Muurikivilinjat ja korot mitataan paikalleen ja merkitään linjatapein.

#### Asennus

- Muurikivien asennus aloitetaan hyvin tiivistetyn ja tasatun asennushiekan tai maakostean betonimassan päältä.
- Muurissa, johon tulee suorakulmaisia kulmia, kannattaa ladonta aloittaa kulmasta, jolloin luonteva limitys syntyy kuin itsestään.
- Ensimmäinen kivikerros asennetaan tarkasti paikalleen linjalankaa apuna käyttäen. Kivet ladotaan 2-3 mm saumalla. Yläpinnan suoruutta seurataan vesivaa'alla.
- Seuraavat kivikerrokset limitetään edellisen kerroksen julkisivulinjasta 25 mm taaksepäin. Kivikerrokset kiinnitetään kiviliimalla esim. illbruck PU700. Seuraa kivien saumaa (2-3 mm) ja pinnan suoruutta.
- Porrastetulla rakenteella Rustikosta voi tehdä max. 12 kivikerrosta (12x77mm) korkean muurin.
- Muurikivissä on julkisivupinnaltaan 7 erilaista kiveä. Muurin julkisivuun voi tuoda vaihtelua kääntämällä kiviä ylösalaisin.
- Muurikiven takaosa on sileä, mikä pitää huomioida, jos muurista rakennetaan aitaa. Aitaa rakennettaessa muurin voi rakentaa tupla leveänä latomalla muurikivet toisiaan vasten.

#### Viimeistely

- Rustikko-muurin taustalle asennetaan suodatinkangas.
- Taustatäyttö tehdään vaiheittain muutaman kivikerroksen välein huolellisesti tiivistäen routimattomasta ja vettä läpäisevästä aineksestä, kuten esim. murske 0-32 mm tai sepelistä, jonka raekoko on  $\varnothing$  5 - 32 mm.
- Taustatäyttö erotetaan muusta maataytöstä suodatinkankaalla. Näin estetään maa-aineksien sekoittuminen.
- Mikäli kyseessä on esimerkiksi hyvin ahdas istutusallas ja multatilaa on muutenkin vähän, voidaan muurin taustatäyttö korvata eristelevyllä.

#### Muuta huomioitavaa

- Muuriin saa lisää tukevuutta, jos muurin muoto on polveilevan kulmikas yhtenäisen suoran linjan sijaan.
- Muurin vaihtoehtoisesti toteuttaa myös kallistettuna oheisen kuvan mukaisesti. Kulman toteutus ei tällöin onnistu ilman leikkaamista ja yhtenäisiä saumoja. Vaihtoehto sopii ainoastaan yhtenäisiin suoriin muotoihin.

