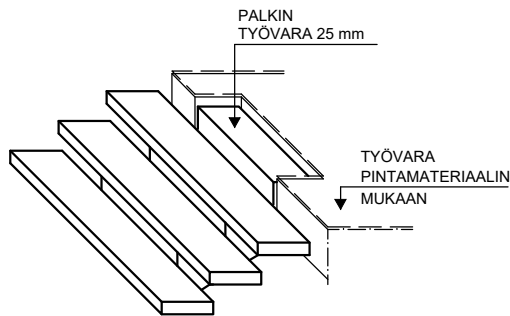
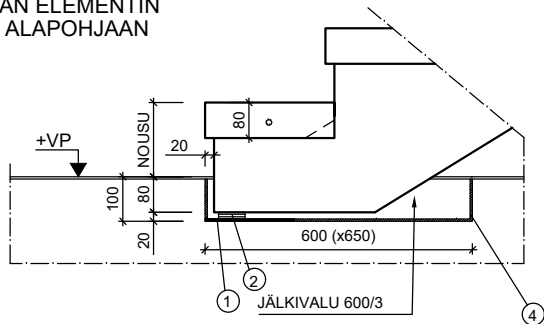


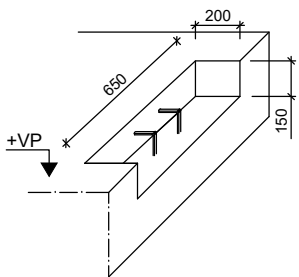
ALIMMAN ELEMENTIN LIITOS ALAPOHJAAN



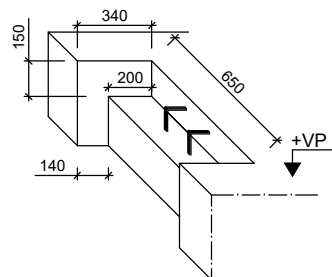
- 1 NEOPREENIKUMI 650x200x5 SHORE 60, VARAUSKOLON POHJALLA
- 2 ASENNUSPALA 50x70 TERÄSTÄ
- 3 POLYETEENISAUMANAUHA TAI VASTAAVA
- 4 SOLUMUOVIIKAISTA 5mm, KIERTÄÄ KOKO VARAUSKOLON

PORRAS

ALAPÄÄN ASENNUSKOLO
EI MITTAKAAVASSA



YLÄPÄÄN ASENNUSKOLO
EI MITTAKAAVASSA



HUOMI!
RAKENNESUUNNITTELIJAN
TARKISTETTAVA TASON
LEUAN KESTÄVYYS.

+VP = VALMISPINTA
VARAUSKOLON LEVEYS = PALKIN LEVEYS + ≥ 50 mm
VÄHIMMÄISTUKIPINTA ≥ 60 mm

SAKKELIT:
DIN82101
1,6t koko d4=20mm

**PORTAAN PÄISSÄ OLEVISTA
VAIJERILENKEISTÄ / SAKKELEISTA
EI SAA NOSTAA**



REV. PVM MUUTOS

TEKIÄ

TILAAJA				Rudus Oy PL 42 00381 Helsinki Puh. 020 447 711 etunimi.sukunimi@rudus.fi
KOHDE	PIIR. SISÄLTÖ ELEMENTO 11 PORRASELEMENTIN VAKIOLIITOKSET, AUKKOMITTOITUS SEKÄ ASENNUSKOLOT NEOPREENILIITOS, NOUSUT 11-18			
SUNNITTELIJA	TARKASTAJA	PVM	PIIR.NRO / TYÖNRO	REV.