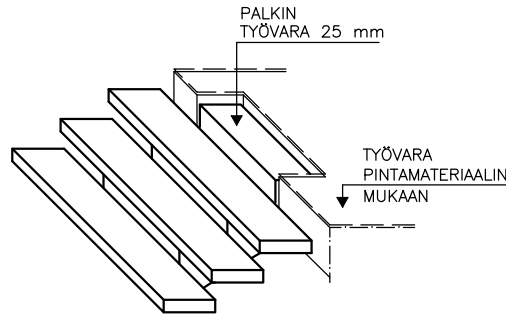
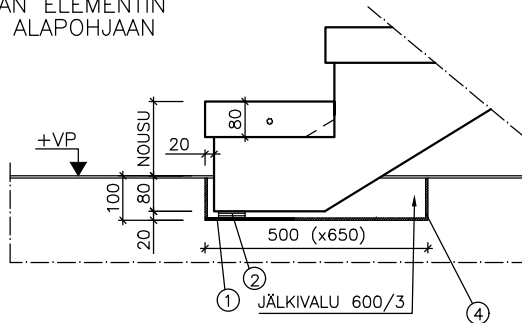


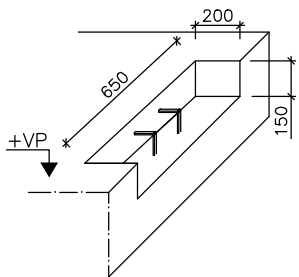
ALIMMAN ELEMENTIN LIITOS ALAPOHJAAN



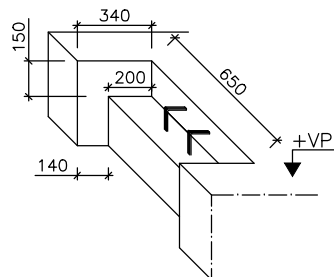
- 1 NEOPREENIKUMI 650x200x5 SHORE 60, VARAUSKOLON POHJALLA
- 2 ASENNUSPALA 50x70 TERÄSTÄ
- 3 POLYETEENISAUMANAUHA TAI VASTAAVA
- 4 SOLUMUOVIKAISTA 5mm, KIERTÄÄ KOKO VARAUSKOLON

PORRAS

ALAPÄÄN ASENNUSKOLO EI MITTAKAAVASSA



YLÄPÄÄN ASENNUSKOLO EI MITTAKAAVASSA



+VP = VALMISPINTA
VARAUSKOLON LEVEYS = PALKIN LEVEYS + ≥ 50 mm
VÄHIMMÄISTUKIPINTA ≥ 60 mm

SAKKELIT:
DIN82101
1,6t koko d4=20mm

PORTAAN PÄISSÄ OLEVISTA
VAIJERILENKEISTÄ / SAKKELEISTA
EI SAA NOSTAA



REV. PVM MUUTOS

TEKIJÄ

TILAAJA . .	Rudus ELEMENTO	Rudus Oy PL 42 00381 Helsinki Puh. 020 447 711 etunimi.sukunimi@rudus.fi
KOHDE . .	PIIR. SISÄLTÖ ELEMENTO 11 PORRASELEMENTIN VAKIOLIITOKSET, AUKKOMITOITUS SEKÄ ASENNUSKOLOT NEOPREENILIITOS	
SUNNITTELUJA .	TARKASTAJA .	PVM PIIR.NRO / TYÖNRO REV.