

Lokalo-kolmikaivojärjestelmä

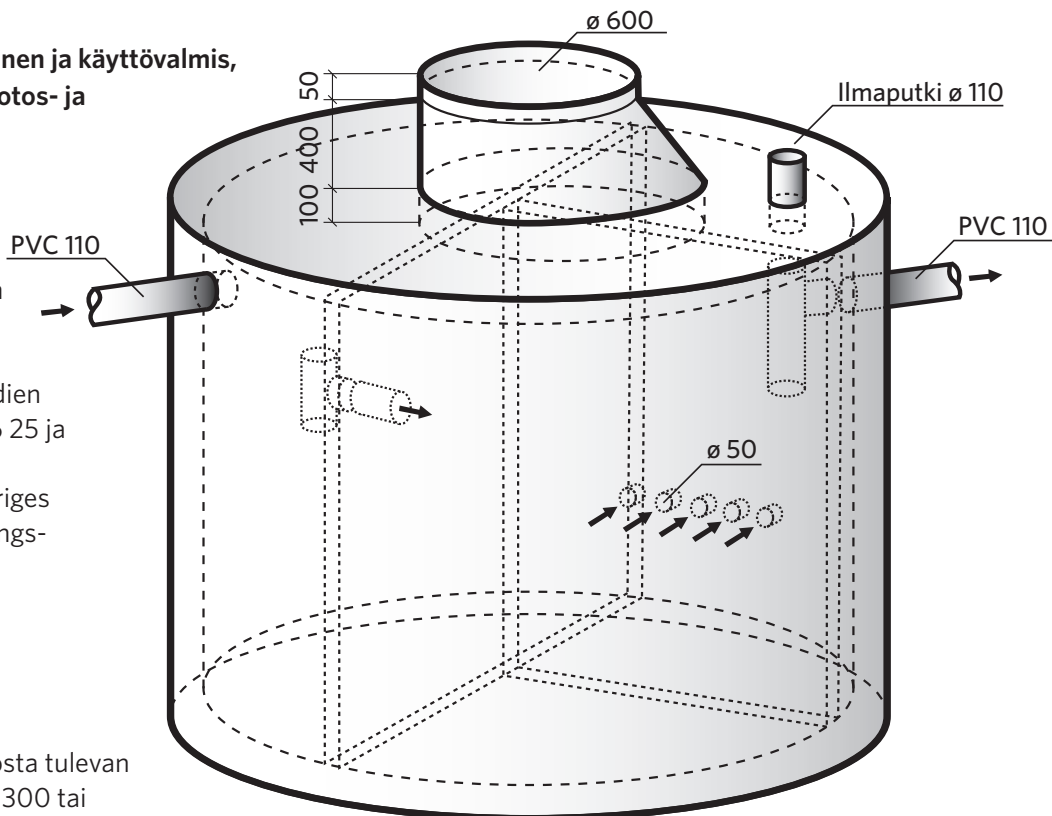
Lokaloa on kaksi eri kokoa. LOKALO 3000 on tarkoitettu 3 - 5 hengen talouksille ja LOKALO 5000 5 - 10 hengen talouksille. LOKALO on terveystieteiden tutkimuskeskuksen hyväksymä kolmen viemärikaivon paketti, joka korvaa perinteisen 3-kaivojärjestelmän.

Lokalo on teräsbetoninen ja käyttövalmis, joten ankkurointia, juotos- ja piikkaustöitä ei tarvita. Mukana kansi.

- Lokalo-lietteenerotin on tarkastettu ja koestettu ja täyttää ruotsalaisten standardien SS 82 56 20, SS 82 56 25 ja SS 82 56 26 mukaiset vaatimukset. (SP Sveriges Provnings- och Forskningsinstitut, Rapport PO 07159, päiväys 2000-09-13).

Asennus:

Kaivannon syvyys talosta tulevan viemäriin alapuolelle 1 300 tai 1 700 mm. Mikäli säiliö asennetaan liikennealueelle tai peitesyvyys ylittää yhden metrin, on kannen vahvuus harkittava tapauskohtaisesti



Mitat	LOKALO 3000	LOKALO 5000
Paino	3 300 kg	4 400 kg
Tilavuus	2 500 l	4 000 l
Ulkohalkaisija	1 960 mm	2 000 mm
Kokonaiskorkeus	1 970 mm	2 560 mm
Putkiyhteet (muovi)	Ø 110 mm	Ø 110 mm
Tuloputken korkeus pohjasta	1 300 mm	1 800 mm
Lähtöputken korkeus pohjasta	1 150 mm	1 700 mm
Säiliöosan korkeus	1 500 mm	2 160 mm

Rudus Betonituote Oy

Myynti

Hamina	Vältie 97, 49490 Neuvoton	puh. 020 447 4340	fax 020 447 4344
Kurikka	Nummentie 12, 61300 Kurikka	puh. 020 447 4350	fax 020 447 4355
Lahti	Orimattilankatu 180, 15680 Lahti	puh. 020 447 4360	fax 020 447 4366
Lappeenranta	Kaakkoiskaari 2, 53500 Lappeenranta	puh. 020 447 4370	fax 020 447 4377
Lohja	Lohjanharjuntie 930, 08500 Lohja	puh. 020 447 4201	fax 020 447 4255
Oulu	Hautakorventie 4, PL 45, 90501 Oulu	puh. 020 447 4390	fax 020 447 4399
Tampere	Vilusen puistokatu 24, 33710 Tampere	puh. 020 447 4410	fax 020 447 4414
Turku	Vanha Moisiantie 2, 20360 Turku	puh. 020 447 4430	fax 020 447 4433
Tuusula	Ristikiventie 2, 04300 Tuusula	puh. 020 447 4301	fax 020 447 4333

Umpilo-lokasäiliö

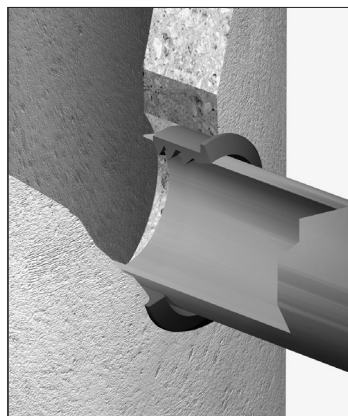
Umpiloa on kaksi eri kokoa. UMPILO 3000 on tarkoitettu 3 - 5 hengen talouksille ja UMPILO 5000 5 - 10 hengen talouksille. UMPILO on terveysviranomaisten hyväksymä tyhjättävä lokasäiliö.

Umpilo on teräsbetoninen ja käyttövalmis, joten ankkurointia, juotos- ja piikkaustöitä ei tarvita.

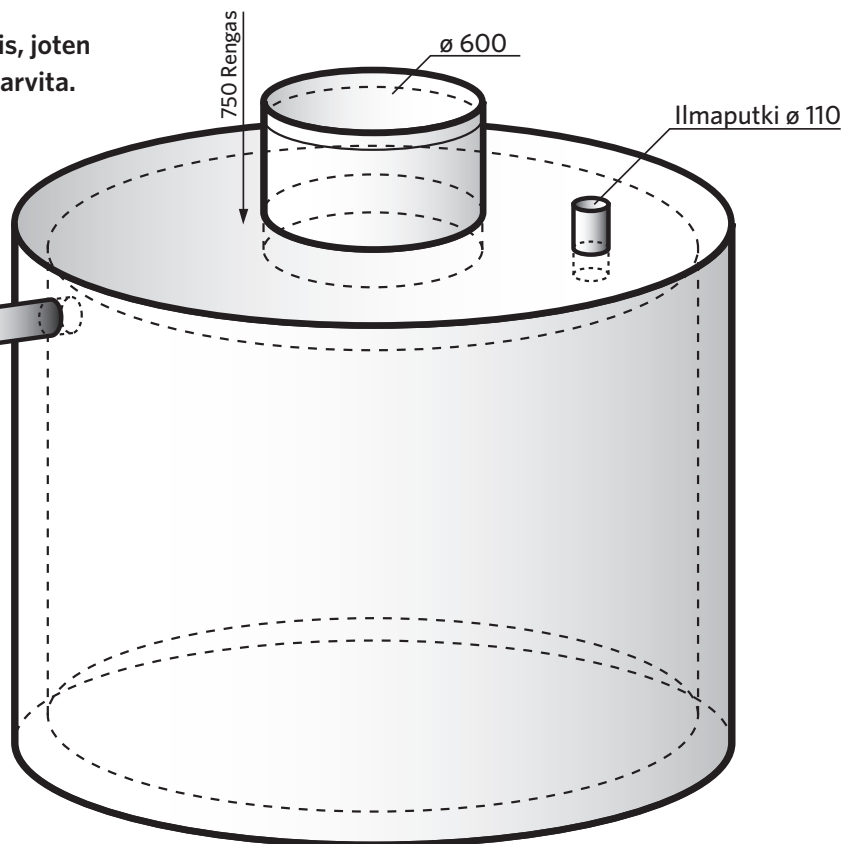
Umpilo on päällystetty ulkopuolelta epoksimuovilla.

Mukana kansi.

LV-LÄPIVIENTITIIVISTE



PVC 110



Asennus:

Kaivannon syvyys talosta tulevan viemärin alapuolelle 1 550 tai 1 800 mm. Mikäli säiliö asennetaan liikennealueelle tai peitesyvyys ylittää yhden metrin, on kannen vahvuus harkittava tapauskohtaisesti.

Suosittellemme kaivon tyhjentämistä vähintään kerran vuodessa (mielellään kesällä). Bakteeritoiminta käynnistyy tyhjennyksen jälkeen, mikä estää kaivon jäätyksen talvella.

Mitat	UMPILO 3000	UMPILO 5000
Paino	3 300 kg	4 000 kg
Tilavuus	3 000 l	4 600 l
Ulkohalkaisija	1 960 mm	2 000 mm
Kokonaiskorkeus	2 200 mm	2 790 mm
Putkiyhteet (muovi)	Ø 110 mm	Ø 110 mm
Tuloputken korkeus pohjasta	1 300 mm	1 800 mm
Säiliön korkeus	1 500 mm	2 150 mm

Rudus Betonituote Oy

Myynti

Hamina	Vältie 97, 49490 Neuvoton	puh. 020 447 4340	fax 020 447 4344
Kurikka	Nummentie 12, 61300 Kurikka	puh. 020 447 4350	fax 020 447 4355
Lahti	Orimattilankatu 180, 15680 Lahti	puh. 020 447 4360	fax 020 447 4366
Lappeenranta	Kaakkoiskaari 2, 53500 Lappeenranta	puh. 020 447 4370	fax 020 447 4377
Lohja	Lohjanharjuntie 930, 08500 Lohja	puh. 020 447 4201	fax 020 447 4255
Oulu	Hautakorventie 4, PL 45, 90501 Oulu	puh. 020 447 4390	fax 020 447 4399
Tampere	Vilusen puistokatu 24, 33710 Tampere	puh. 020 447 4410	fax 020 447 4414
Turku	Vanha Moisiantie 2, 20360 Turku	puh. 020 447 4430	fax 020 447 4433
Tuusula	Ristikiventie 2, 04300 Tuusula	puh. 020 447 4301	fax 020 447 4333