

BETONI- JA TIILIJÄTTEEN VASTAANOTTOEHDOT 29.6.2023

Nämä vastaanottoehdot koskevat Rudus Oy:n betoni- ja tiilijätteen vastaanottoalueita.

Betoni- ja tiilijätteen toimittajan tulee tutustua näihin vastaanottoehtoihin ja sitoutua noudattamaan niitä.

Lisätietoja ja tarkempia ohjeita vastaanotettavista betoni- ja tiilijätteistä saa vastaanottoalueen yhteyshenkilöiltä sekä Rudus Oy:n nettisivuilta: www.rudus.fi/tuotteet/kierratys/betonin-ja-tiilen-kierratys.

Vastaanottoehdot

Betoni- ja tiilijätteen mukana on toimitettava siirtoasiakirja, joka sisältää Jätelain (714/2021, § 121) edellyttämät tiedot. Jätteen haltijan on laadittava siirtoasiakirja ja vahvistettava siinä olevien tietojen oikeellisuus. Jätteen haltijan on myös huolehdittava siitä, että siirtoasiakirja on mukana jätteen siirron aikana, ja että asiakirja annetaan siirron päätyttyä jätteen vastaanottajalle. Ilman siirtoasiakirjaa jätettä ei oteta vastaan.

Vastaanottaja pidättää itselleen oikeuden hyväksyä alueelle tulevat kuormat, materiaalitoimittajat ja työmaat.

Haitallisia aineita sisältäviä betoni- ja tiilijätteitä ei oteta vastaan. Erityistä huomiota on kiinnitettävä pinnoitteisiin ja saumausaineisiin. Epävarmoissa tapauksissa suosittelemme etukäteen tapahtuvaa yhteydenottoa vastaanottoalueelle tai jätteen haitattomuuden osoittamista esim. liukoisuuskokein. Kuormissa ei saa olla muita jätteitä, kuten eristeitä, irrallisia laattoja tai muita keraamisia valmisteita. Betoni- ja tiilijätteet eivät saa sisältää haitallisia aineita yli **Valtioneuvoston asetuksessa betonimurskeen jätteeksi luokittelun päättymisen arviointiperusteista (VNa 466/2022)** säädettyjen raja-arvojen. Emme vastaanota kuormia säiliöautoilla.

Betoni- ja tiilijätteen toimittaja (HALTIJA) on vastuussa siitä, että tuodut kuormat ovat vastaanottoehtojen mukaisia.

Ruduksen toimipaikkaan tuodun vastaanottoehtojen vastaisen jätteen poistamisesta ja loppusijoittamisesta syntyneistä kaikista kustannuksista vastaa sen tuontihetkellä ollut jätteen haltija. Kuorma on poistettava viivytyksettä tai kuitenkin viimeistään seuraavan työpäivän aikana. Mikäli jätteen alkuperäinen haltija ei poista jätettä määräajan kuluessa on Ruduksella oikeus poistattaa ja loppusijoittaa jätteet sen alkuperäisen haltijan kustannuksella. Kuorman luokittelu tapahtuu haltijan toimesta ja ilmoitetaan siirtoasiakirjassa. Kuorman sisältö tarkastetaan vastaanottopisteessä. Koko kuorma hinnoitellaan siinä olevan kalleimman hintaluokan mukaan.

Näiden määräysten noudattamatta jättämiseen sovelletaan soveltuvin osin Suomen lain määräyksiä. Vastaanottaja pidättää itsellään oikeuden muuttaa näitä ehtoja.

Betoni- ja tiilijätteen luokittelu

Vastaanotossa betonijäte luokitellaan VNa 466/2022 mukaisen jäteluokittelun mukaisesti.

1. Käyttämättömistä betonista peräisin oleva betonijäte

2. Käyttämättömät betonituotteet, jotka ovat peräisin betonintuotantolaitokselta tai rakentamisesta

3. Käytetystä betonista peräisin oleva betonijäte

Betoni- ja tiilijätteen hinnoittelu

Hinnoittelu tapahtuu toimipisteellä Ruduksen henkilökunnan tekemän vastaanottotarkastuksen yhteydessä kulloinkin voimassa olevan hinnaston mukaisesti. Hinnoitteluun vaikuttavat seuraavat kriteerit.

Betonijäte pulveroitu, maksimisivunmitta 0,5 metriä

Betonikappaleiden suurimman yksittäisen sivun pituus saa olla 0,5 metriä. Betonikappaleet saavat sisältää betoniteräksset. Betoniteräksien tulee olla katkaistu betonikappaleiden mittaiseksi.

Betonijäte, sivunmitta <1 metri

Betonikappaleiden yksittäisen sivun mitta on yli puoli metriä, mutta alle yhden metrin. Betonikappaleet saavat sisältää betoniteräksset. Betoniteräksien tulee olla katkaistu betonikappaleiden mittaiseksi.

Betonijäte, sivunmitta 1-5 metriä

Betonikappaleiden yksittäisen sivun mitta on yli metrin, esim. ontelolaatat, pilarit, palkit. Mikäli betonikappaleiden yksittäisen sivun mitta on yli 5 m tai ne ovat erittäin runsaasti raudoitettuja tai vaikeasti varastoitavia, niitä ei oteta vastaan tässä luokassa, vaan luokassa "Betonijäte, erikoiskappaleet"

Betonijäte, erikoiskappaleet

Betonielementtejä tai -kappaleita, jotka ovat erittäin suuria tai vaikeasti rikottavia tai varastoitavia, esimerkiksi ratapölkkyt, sillat ja laiturit, järeät koneperustukset ja vastaavat. Tähän luokkaan kuuluvien betonijätteen tuomisesta on sovittava etukäteen.

Betonijäte, sisältää tiiltä

Saa sisältää puhdasta betonijätettä sekä tiiltä.

Kevyet betonit

Kevytbetonituotteet, kuten Siporex- tai Leca- harkot ilman eristeitä.

Tiilijäte

Tiilijätteenä luetaan poltetut tiilet ja kalkkihiekkatiilet. Tiilijäte saa sisältää muurauslaastin.

Ylijäämäbetoni

Tähän luokkaan kuuluvat betoniautojen palautuskuormat sekä pumppuautojen ylijäämäbetonit. Betoniautojen sekä pumppuautojen pesu varastokasalla on kiellettyä.

Betonikiviaines

Tähän luokkaan kuuluvat valmisbetonin ja betoniteollisuuden kuivatut pesukiviainekset.

Perus- ja tarkastusmaksu

Perus- ja tarkastusmaksu sisältää vastaanotettavan kuorman tarkastuksen ja/tai punnituksen. Perus- ja tarkastusmaksu lisätään jokaiseen vastaanotettavaan kuormaan.

Lavan raavinta

Asiakkaan pyynnöstä toteutettava lavan puhdistus/raavinta toimipaikalla löytyvällä välineistöllä.

Ohjeiden vastainen kuorman tyhjennys

Vastaanottoehtojen ja/tai vastaanottoalueen toimintaohjeen vastaisesta kuorman tyhjennyksestä johtuva sakkomaksu. Sakkomaksun suuruus määräytyy vahingon laajuudesta ja toteutuneista kustannuksista. Sakkomaksun minimisumma 150 €/kuorma.

Punnitusmaksu

Punnitusmaksu peritään kuormista, jotka ainoastaan punnitaan ajoneuvovaa'alla mutta joiden kuormansisältöä ei vastaanoteta Rudus Oy:n toimipisteelle.

Rudus Oy, lisätietoja:

Arto Asmundi puh. 040 766 6396 email: etunimi.sukunimi@rudus.fi
Santtu Tahvanainen puh. 020 447 7359 email: etunimi.sukunimi@rudus.fi

Betonijätteen vastaanottoalueen toimintaohje



Henkilökohtaiset suojaimet



Käytettävä suojakypärää



Käytettävä turvaliiviä



Käytettävä suoja-jalkineita



Käytettävä kuulon-suojaimia



Käytettävä suoja-laseja



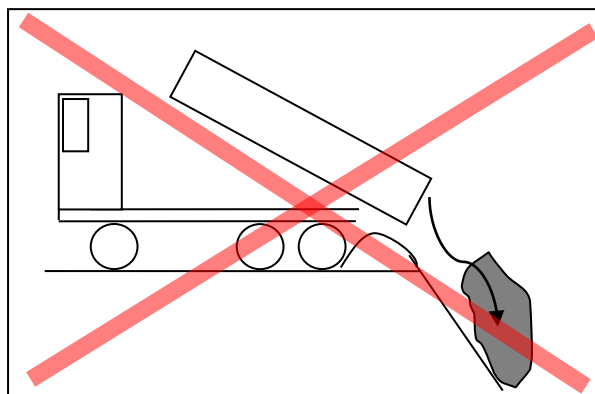
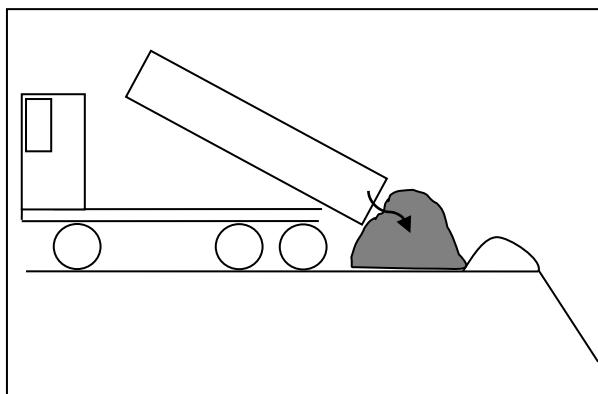
HUOM!!! OHJEIDEN VASTAISESTA KUORMANTYHJENNYKSESTÄ PERIMME VOIMASSA OLEVAN HINNASTON MUKAISEN LISÄMAKSUN KUN TULET VASTAANOTTOALUEELLE ENSIMMÄISTÄ KERTAA, KYSY OHJEITA VAA'ALTA!

Yleisiä ohjeita

- Noudata annettuja ohjeita ehdottomasti
- Turvallisuussyistä kierrätysten toimipisteissä ei voida ottaa vastaan betoni- ja tiilijätettä toimitettuna henkilö- tai pakettiautolla. Emme vastaanota kuormia säiliöautoilla.
- Vältä jalan liikkumista alueella
 - Ajoneuvon ulkopuolella on käytettävä aina vaadittuja suojarusteita (huomiovaatteet, kypärä, kuulosuojaimet, turvakengät, suojalaseit)
- Varo työkoneita ja muuta liikennettä
- Noudata nopeusrajoituksia ja liikenneohjeita
- Jos sinulle tai jollekulle muulle sattuu tapaturma tai ns. "vaaratilanne" – tapaus, ota välittömästi yhteyttä vaa'alle

Toimintaohje

- Aja siltavaa'alle ja odota, että kuorma punnitaan
- Aja kuormanpurkupaikalle
 - Varmista, että olet oikealla penkalla/oikeassa kohdassa penkalla
- Avaa lavan ovet varoen putoavaa tavaraa
- Pura kuorma
 - Penkalta ei saa kipata alas, vaan kuorman tulee jäädä penkan päälle kiinni edelliseen kasaan
 - Kuormaa ei saa kipata "matoksi" eikä siten, että se tukkii kippauspaikan



- Tarkista kuorma silmämääräisesti
 - Jos kuormassa näkyy siihen kuulumatonta materiaalia, raportoi asiasta vaa'alle sekä asiakkaallesi
- Sulje lavan ovet
- Aja siltavaa'alle ja odota, että auto punnitaan
- Toimita siirtoasiakirja ja nouda kuormakirja vaakakopista
 - Tarkista, että kuormakirjassa ovat oikeat tiedot
 - Siirtoasiakirjasta jää yksi kappale Rudus Oy:lle ja toinen toimitetaan jätteen haltijalle
- Kysy aina neuvoa vaa'alta tai pyöräkuormaajan kuljettajalta, kun et ole täysin varma oikeasta toimintatavasta
- Noudata toimintaohjeita, älä yritä soveltaa niitä
- Muista, että ohjeiden vastaisesta kuorman tyhjennyksestä perimme hinnastomme mukaisen lisämaksun, joka lisätään betonijätteen laskuun.