

# Spara stort med elpo-byggelement



- Spara på byggtiden
- Spara på bostadsytan
- Spara på materialkostnader
- Spara dessutom på naturen





# Elpotek Oy – innovationer inom husteknik

Företaget Elpotek Oy är specialiserat på tillverkning av husteknik-element. Inom byggbranschen har Elpoteks prefabricerade husteknik-element till stor del kommit att ersätta byggande av VVSE-stigarrör på plats.

Grunden för Elpoteks framgångar är starkt kunnande inom husteknik, djärva innovationer och ett nära samarbete med konstruktörer, byggherrar och byggtreprenörer. Det goda samarbetet har gett bra resultat för alla parter, ända fram till den slutliga användaren av lägenheterna.





## ○ Besparingar och trivsamt med husteknikelement

Elpoteks produkter är husteknikelement som används för VVSE-rörinstallationer i höghus. Då man använder elpo-element byggs rörledningssystemen i flervåningshus samtidigt med byggnadsstommen.

Elpo-element ger besparingar och fördelar i byggskedet och möjliggör effektivare användning av utrymmen.

Betongstommen i elpo-elementen förser rören med ljudisolering och ökar därigenom trivsamt i bostaden.

## ○ Elpoteks husteknikelement påskyndar byggprocessen

**elpo-hornit** är element i våningshöjd som innehåller stigarrör och monteras vid nybyggnader samtidigt som man bygger stommen. I elementen kan man placera alla VVSE-rörledningar, vattenledningar, avloppsrör, ventilationsskanaler, värmeledningar och rörsystem för el- och datakablar. Elementen har färdiga förgreningar för montering på byggplatsen.

## ○ Elpoteks innovation har blivit standard

Elpo-husteknikelementen är ett resultat av Elpotek Oy:s egen produktutveckling och har fått ett gott mottagande bland finska byggentreprenörer och byggherrar. Grundprodukten har vidareutvecklats till åtskilliga versioner för olika användningssyften.

## ○ Elpotek är dotterbolag till Rudus Oy

Elpotek som är specialiserat på betong- och stenmaterial är ett helägt dotterbolag i Rudus-koncernen. Rudus Oy är i sin tur en del av irländska koncernen CRH plc. CRH är verksamt i 31 länder och sysselsatte ca 80 000 personer år 2007. Omsättningen var över 21 miljarder euro.

Elpoteks omsättning år 2007 var 9,7 miljoner euro. 80 personer arbetar för Elpotek (våren 2008).



# Besparingar på VVSE-byggande, material och bostadsyta

Genom att använda sig av Elpoteks husteknikelement uppnår man avsevärda besparingar vad gäller byggtiden, bostadsytan samt material- och arbetskostnader. Att bygga med elpo-element är dessutom skonsamt för naturen.





## ○ Besparing i byggtid till och med en vecka per våning

Med elpo-element vinner man hela 90 procent i monterings tid jämfört med platsbygge. Detta beror på att alla stigarrör monteras på samma gång inuti våningshöga element. Med elpo-element slipper man också senare besväret med att brädfodra då hålen för rörinstallationen ska gutas igen. Betongelementen har en snygg yta som lämpar sig för finslipning som den är.

Det har visat sig att byggtiden per hus förkortas med flera veckor i jämförelse med platsbygge.

## ○ Besparing i bostadsyta till och med tiotals kvadratmeter per hus

Användning av elpo-element gör att rörledningarna kräver mindre utrymmen. Ett prefabricerat elpo-element upptar alltid mindre utrymme än platsbyggda rörledningar med tillhörande stödkonstruktioner och isolering. Mest utrymme sparar man då elpo-hormi-elementet byggs som en del av väggen.

I flervåningshus kan man totalt spara tiotals kvadratmeter bostadsyta.

## ○ Spara på materialkostnader

Att använda sig av elpo-element minimerar materialsvinn vid byggande av VVSE-system på byggplatsen, vilket leder till kostnadsbesparingar.

## ○ Skonsamt för miljön

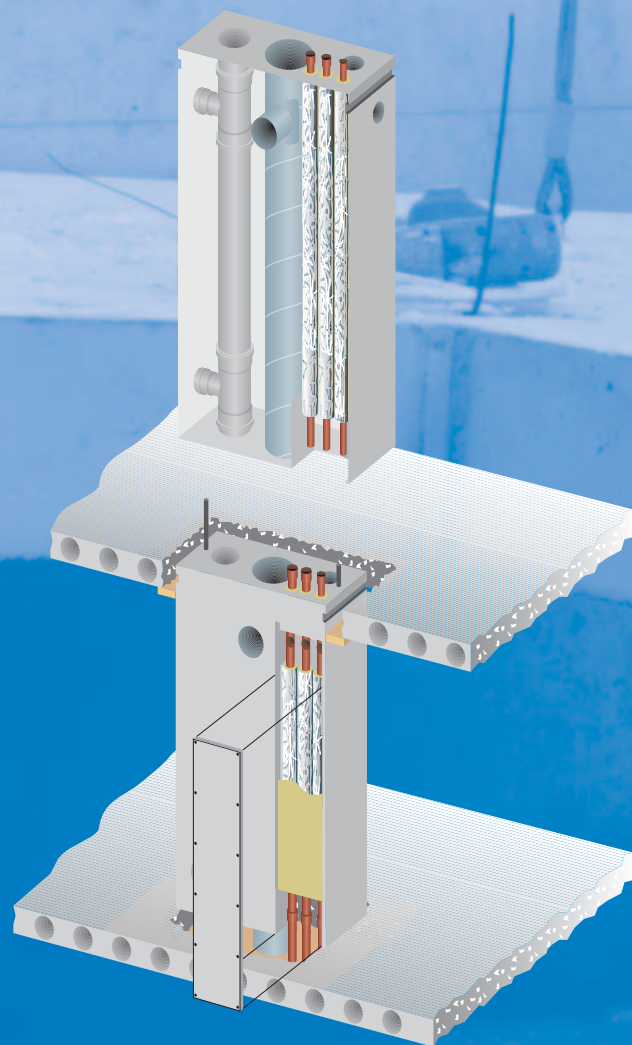
Monteringen av elpo-element skapar inget avfall på byggplatsen. På fabriken mäts och används tillverkningsmaterialen noggrant, så att nästan inget avfall uppstår. Metalldelar återvinns och virkesavfallet går till förbränning.





# Bra konstruktion, tillverkning och leverans

Elpotek har konstruerat och tillverkat husteknikelement sedan år 1984. I produktutvecklingen har man tagit hänsyn till synpunkter och erfarenheter hos byggtreprenörer, byggherrar, VVSE-konstruktörer och arkitekter.



*Rörledningar och förgreningar planerade av VVSE-konstruktörer placeras inuti elpo-elementen.*



## ○ En fullständig kedja från ritbordet till byggsplatsen

Största nyttan av elpo-produkterna får man då projektet planeras tillsammans och Elpoteks konstruktörer deltar ända från början. VVS-konstruktören eller arkitekten skickar sin preliminära ritning till Elpoteks konstruktörer som sedan lägger till sina egna förslag.

Elpoteks konstruktörer samarbetar i nära kontakt med övriga konstruktörer. Den färdiga och godkända planen fungerar som arbetsanvisning för Elpoteks tillverkning.

Färdiga elpo-element förpackas noggrant, tydligt märkta med koder för varje våning och levereras sedan från fabriken direkt till byggsplatsen enligt överenskommen tidtabell.

## ○ Friktionsfritt samarbete och etablerad tillverkningsteknik

Elpotek har utvecklat en effektiv produktionsteknik för husteknikelementen. Lång erfarenhet och gediget kunnande ger god kvalitet och nöjda användare, både under byggprocessen och då lägenheten används.

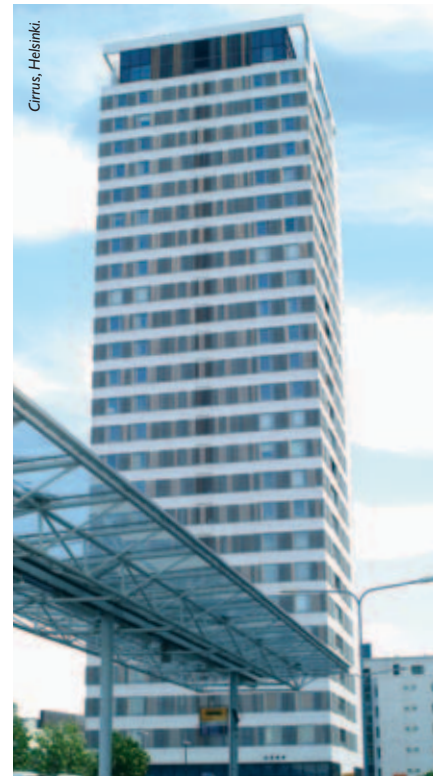
Vid sidan av sitt eget kunnande och erfarenheter använder sig Elpotek av produkter och tjänster från pålitliga, framstående och långvariga samarbetsparter.



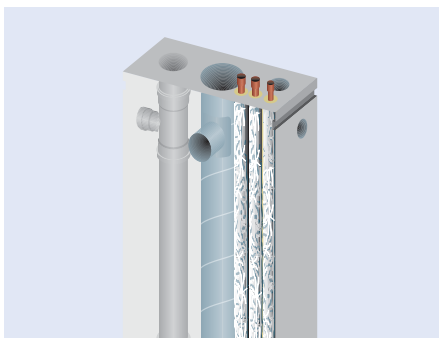
*Elpo-elementen har betongstomme och gjuts i partier enligt varje grupp stigarrör. Här kontrolleras att rör, muffar och kopplingsstycken passar ihop på rätt sätt.*



*Elpo-elementen levereras våningsvis direkt från fabriken till byggsplatsen.*



# elpo-husteknikelement sedan år 1984



## elpo hormi

- lättmonterad
- elementen passar garanterat ihop
- påskyndar byggandet
- sparar på byggmaterial
- inga överloppsdelar eller avfall på byggsplatsen
- elementets yta behöver inte bearbetas före finslipning
- sparar på bostadsytan
- bättre ljudisolering för rören
- planeras separat för varje byggnad

Elpo-hormi är ett prefabricerat element med inbyggda stigarrör för flervåningshus. Rörledningarna i ett elpo-hormi-element har färdiga förgreningar för montering av vatten- och värmeledningar, avlopp och ventilation, samt rörsystem för el- och datakablar. Elpo-hormi-elementen kan monteras som en del av väggen, vilket minimerar utrymmet som krävs för rörledningarna så att bostadsytan kan användas effektivare. Betongstommen i elementen minskar på ljud från rören och gör bostaden trivsammare.

Försäljning  
Teknisk handledning  
Planeringsservice  
Tillverkning



### Elpotek Oy

Vasaratie 9, FIN-48400 Kotka, Finland

Telefon +358 (0)20 447 7427

Fax +358 (0)20 447 7437

[www.elpotek.fi](http://www.elpotek.fi)