

Montageanvisningar



Upplyftning



1. Skruva lyftöglorna med tryckplåt i elementet. Lyft elementen ett åt gången.



2. Använd säkerhetslina under monteringslyft.



3. Förgreningsvinkel av lyftstropp max. 60°.



4. Avlägsna säkerhetslinan först när elementet är stadigt på sin plats.

Montering



5. Lämna ett mellanrum på 20 mm mellan första elementet och hårda väggar.



6. Avlägsna skräp och damm från elementens ändor.



7. Skruva fast de två olika långa styrtapparna i övre änden på det monterade elementet.



8. Använd en säkerhetskloss ovanpå det monterade elementet.



9. Använd endast de kopplingsstycken som följde med i Elpoteks leverans.



10. Smörj tätningarna i elementen.



11. Smörj också kopplingsstyckena. Tryck kopplingsstyckena ända fram till botten i undersidan på elementet.



12. Trä igenom cellgummitätning mot nedre ytan av elementet (gäller för frånluftskanaler med tryck).

Kontroll



13. Styr elementet på plats med styrtapparna.



14. Se till att kopplingsstyckena lägger sig på plats.



15. Kontrollera med ficklampa att kopplingsstyckena och tätningarna sitter som de ska.



16. Kontrollera att elementet står exakt lodrätt.

Stöd och gjutning



17. Stöd elementet på plats med kilar.



18. Kila fast elementet i monteringsöppningen från alla sidor.



19. Stöd vid armering.



20. Använd justerbara stöd under gjutningen.

Bra planering och noggrann montering – gott resultat

Kopplingsstycken

Kopplingsstycken för ventilationskanalen

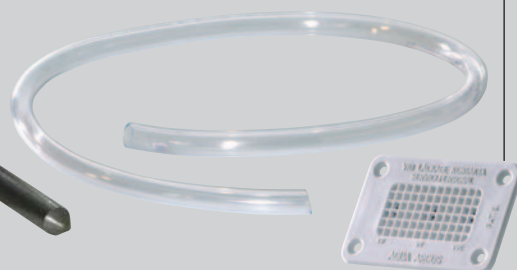
Olika långa styrtappar

Slang och fläns till läckagedetektor



Tätningar av cellgummi

Kopplingsstycken för avloppet



Lyftöglor med tryckplåt
(beställs separat)



Monteringsredskap

Säkerhetslina



Smörjmedel



Ficklampa

Planeringsservice
Teknisk handledning
Tillverkning
Försäljning



Elpotek Oy
Vasaratie 9, 48400 Kotka
Telefon 020 447 7427
Fax 020 447 7437
www.elpotek.fi