

Hiljaiset ja vankat betoniportaatt

Luonnollinen valinta moderniin taloon



Rudus

Luotettavaa laatua Suomen johtavalta betoniportaiden valmistajalta

Tässä esitteessä kuvatut Rudus Elemento -betoniportaat soveltuvat erityisesti kaksitai kolmikerroksisiin kivirunkoisiin pien- ja rivitaloihin. Valmistamme kaikkia porrastyyppejämme oikealle ja vasemmalle kiertävinä.

Betoniportaat toimitetaan muottipintaisena (alapinta telattuna) työmaalle runkotyövaiheessa. Betonipinnan viimeistely tasoittamalla ja maalaamalla tehdään työmaalla.

Rudus toimittaa porraselementit purettuna työmaalle, mutta ei vastaa elementti-asennuksesta. Rahtihinnat määräytyvät Ruduksen yleisen hinnaston mukaisesti.

Portaiden tyyppikokoelmat ja liitosdetaljit näet Ruduksen kotisivuilta. Kohdekohtaiset suunnitelmat toimitamme tilaajalle ja rakennesuunnittelijalle.

Katso lisää rudus.fi/porraselementit

Teknistä tietoa

Pintaluokitus

Suomen Betoniyhdistys ry:n julkaisu BY 40 2003
Betonirakenteiden pinnat/luokitusohjeet:
Muottia vasten valetut elementtipinnat;
luokka MUO-A
Telatut pinnat; luokka TEL-A

Mittatoleranssit

Porraselementit; normaali luokka,
Betonikeskus ry:n julkaisu
Betonielementtien toleranssit 2011.

Toiminnan laatu

Rudus Elemento -tuotteiden valmistus on
sertifioitu ISO 9001:2008 -laadunhallinta-
järjestelmästandardin ja ISO 14001:2004
-ympäristöjärjestelmästandardin mukaisesti ja
ne täyttävät OHSAS 18001:2007 työterveys ja
-turvallisuusspesifikaation vaatimukset.

Porrastermit

Etenemä = kahden peräkkäisen askelman
etusärmän vaakasuora etäisyys.

Nousu = kahden peräkkäisen
askelmapinnan välinen pystysuora etäisyys.

Porrassyöksyn leveys = porrassyöksyn
ulkosivujen välinen etäisyys.

Kerroskorkeus = tasojen valmiiden pintojen
pystysuora etäisyys.



Elemento 7

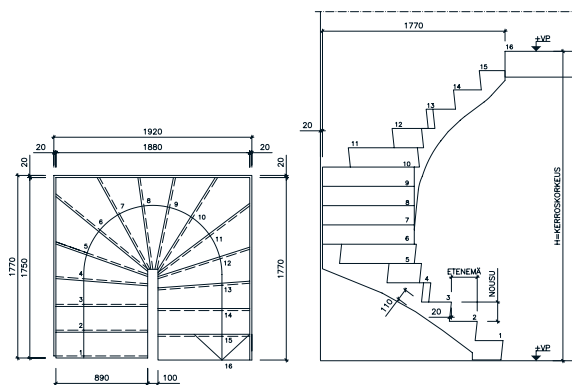
Elemento 7

Suorasivuihin, muottipintainen, koko kerrosvälin umpikierreporras.

Valmistusmitat

- kerroskorkeus 3 000 mm, 16 nousua, korkeus 187 mm, paino 2 100 kg
- kerroskorkeus 2 800 mm, 15 nousua, korkeus 187 mm, paino 1 950 kg
- taso muodostaa elementin viimeisen nousun
- etenämä 250 mm
- porrasleveys 890 mm, askelman etupinta vino

Pienin mahdollinen määräykset täyttävä asunnon sisäinen kiertävä porras.



Tyyppi C: 16 nousua korkeus 187 mm. Etenämä 250 mm, kerroskorkeus 3 000 mm.



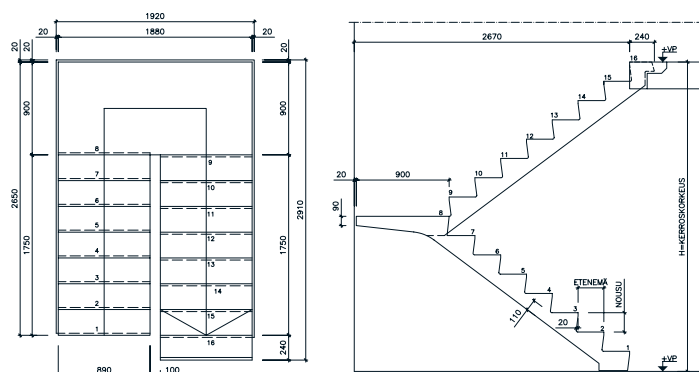
Elemento 8

Elemento 8

Suorasivuihin lepotasollinen, muottipintainen, koko kerrosvälin asunnon sisäinen umpiporras. Elementti on tuettu vain ala- ja yläpäästä tasoihin.

Valmistusmitat

- kerroskorkeus 3 000 mm, 16 nousua, korkeus 187 mm
- etenämä 250 mm, paino 2 450 kg - etenämä 270 mm, paino 2 600 kg
- kerroskorkeus 2 800 mm, 15 nousua, korkeus 187 mm
- etenämä 250 mm, paino 2 300 kg - etenämä 270 mm, paino 2 500 kg
- etenämävaihtoehdot 250 mm ja 270 mm
- etenämälle 250 mm porrasleveys 890 mm, askelman etupinta vino
- etenämälle 270 mm porrasleveys 890 tai 1 000 mm, askelman etupinta suora (paino leveydelle 1 000 mm on 3 000 kg)



Tyyppi C: 16 nousua korkeus 187 mm ok. Etenämä 250 mm, kerroskorkeus 3 000 mm.



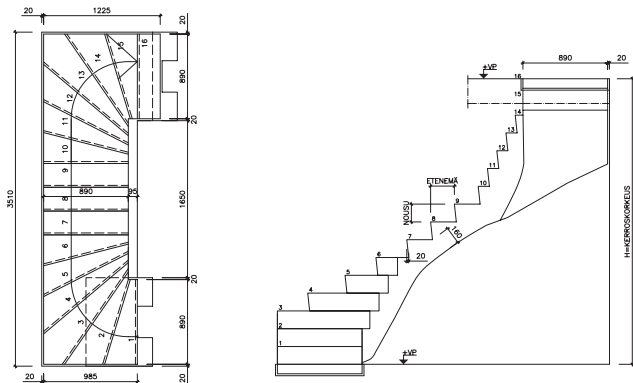
Elemento 10S

Elemento 10S

Suorasivuihin ala-, ylä- tai molemmista päistä kiertävä betoni-pintainen koko kerrosvälin umpiporras. Elementti on tuettu vain ala- ja yläpäästä tasoihin.

Valmistusmitat

- kerroskorkeus 3 000 mm, 16 nousua, korkeus 187 mm, paino 2 500 kg
- kerroskorkeus 2 800 mm, 15 nousua, korkeus 187 mm, paino 2 350 kg
- etenemä 250 mm
- porrasleveys 890 mm, askelman etupinta vino



Tyyppi AY: 16 nousua korkeus 187 mm. Etenemä 250 mm, kerroskorkeus 3 000 mm.



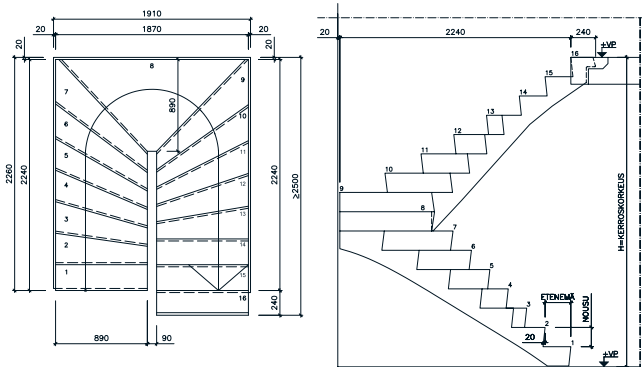
Elemento 16

Elemento 16

Suorasivuihin lepotasollinen, muottipintainen, koko kerrosvälin porras. Elementti on tuettu vain ala- ja yläpäästä tasoihin.

Valmistusmitat

- kerroskorkeus 3 000 mm, 16 nousua, korkeus 187 mm, paino 2 600 kg - leveys 890 mm
- kerroskorkeus 2 800 mm, 15 nousua, korkeus 187 mm, paino 2 450 kg - leveys 890 mm
- etenemä 250 mm
- porrasleveys 890 tai 1 000 mm, askelman etupinta vino



Tyyppi C: 16 nousua korkeus 187 mm. Etenemä 250 mm, kerroskorkeus 3 000 mm.

Betoniportaiden monet edut

Betoniportaat ovat kestävä ja luonnollinen valinta kivirakenteisten pien- ja rivitalojen portaiksi.

Betoni antaa portaille lujan ja vankkumattoman olemuksen, mikä tuntuu miellyttävältä käytössä.

Betoniportaisiin saa haluamansa ilmeen pinnoittamalla ne puulla, parketilla, laatoilla tai neulehuopamatolla.

Betoniportaat ovat hinnaltaan kilpailukykyinen, etenkin kun huomioidaan sen käyttöarvo jo rakennusvaiheessa.

Betoniportaiden massa vaimentaa tehokkaasti askelääniä.

Betoniportaissa ei esiinny puuportaille tyypillistä natinaa.

Betoniportaiden ilmettä voi elävöittää myös lasi-, teräs- tai puukaiteilla.

Betoniportaat asennetaan yleensä runkotyövaiheessa välipohjan teon yhteydessä, jolloin työmaalla on käytettävissä nosturi.

Samalla työmaalla saadaan helppo ja turvallinen kulku eri kerroksiin.

Kun haluat taloosi sen arvon mukaiset portaat, valitse hiljaiset ja vankat Rudus Elemento -betoniportaat.



**Löydät lisää tietoa Elemento-tuotteista
osoitteesta rudus.fi/porraselementit**



Rudus Betonituote Oy | PL 49 | 00441 Helsinki
Puh. 020 447 711 | elemento@rudus.fi